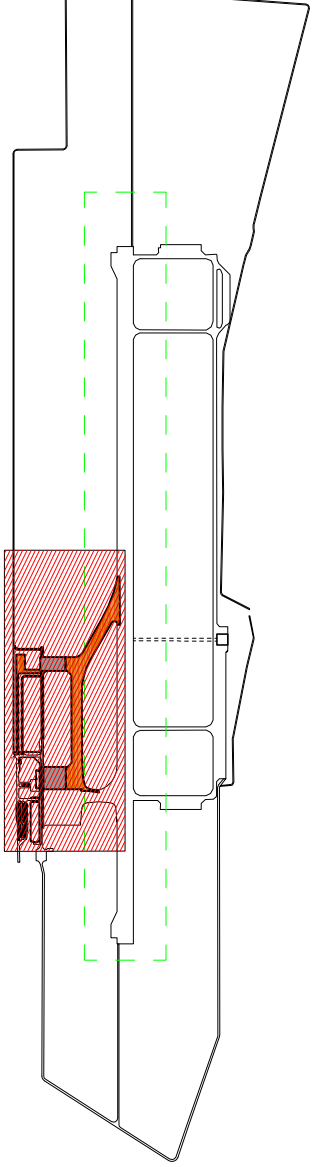


LEGENDA

- Zakres mapy do celów projektowych z dnia 8.07.2015
Wpisany do zasobów FODBiK w styczniu o nr identyfikacyjnym
P-2817-2016-1353
- Zakres mapy do celów projektowych z dnia 25.07.2016
Wpisany do zasobów FODBiK w styczniu o nr identyfikacyjnym
P-2817-2016-1353
- Istniejące ogrodzenie części lotniska
Projektowane ogrodzenie części lotniska
- Osie dróg
- Różne nawierzchni
- Różne wpuśców
- Krawężnik wtopiony 20x30cm
- Współrzędne punktów charakterystycznych
- Wpust uliczny
- Wpust lotniskowy
- Ściek liniowy kryty kł. 1900
- Ściek liniowy kryty kł. 1400
- proś. fundamenty lamp krawężnikowych
- Światła ochronne DS
- Nawierzchnia do dróg patrolowej do wyburzenia
- Nawierzchnia PPS-1 i PPH z betonu cementowego
- Nawierzchnia DK A i DK E z betonu asfaltowego
- Nawierzchnia pobocza DK A i DK E z betonu asfaltowego
- Nawierzchnia drogi technicznej i dogazdowej z betonu asfaltowego
- Nawierzchnia drogi patrolowej z betonu asfaltowego
- Nawierzchnia drogi patrolowej - tłuczniowa



Zamawiający		"WARMIJA I MAZURY" Sp. z o.o.	
Biuro Studiów i Projektów LOTNISKOWYCH		POLCONSULT Sp. z o.o.	
00-697 Warszawa, ul. Al. Jerozolimskie 33		Regionalny Port Lotniczy Olsztyn-Mazury	
Warszawa Mazury Sp. z o.o. Szymany 150, 12-100 Szczytno		OPACOWANIE KOMPLEKSOWE, WIELOBRANŻOWE DOKUMENTACJI PROJEKTOWEJ NA ROZBUDOWĘ I PRZEBUDOWĘ INFRASTRUKTURY LOTNISKOWEJ OLSZTYN - MAZURY	
PROJEKT BUDOWIANY			
TOM 2. PROJEKT ARCHITEKTONICZNO-BUDOWIANY			
2.1. CZĘŚĆ LOTNISKOWO-DROGOWA			
Plan sytuacyjno-wysokosciowy drog kotwiana, pty postojowych samolotów (PPS-1 i PPH), drogi technicznej, drogi dogazdowej do hangaru			
Autor		mgr inż. Damian Tomaszewski	
Projektant		mgr inż. Damian Tomaszewski	
Wzrost		1:1.000	
Skala		1:1.000	
Data		2016	
Wzrost		1:1.000	
Skala		1:1.000	
Data		2016	

